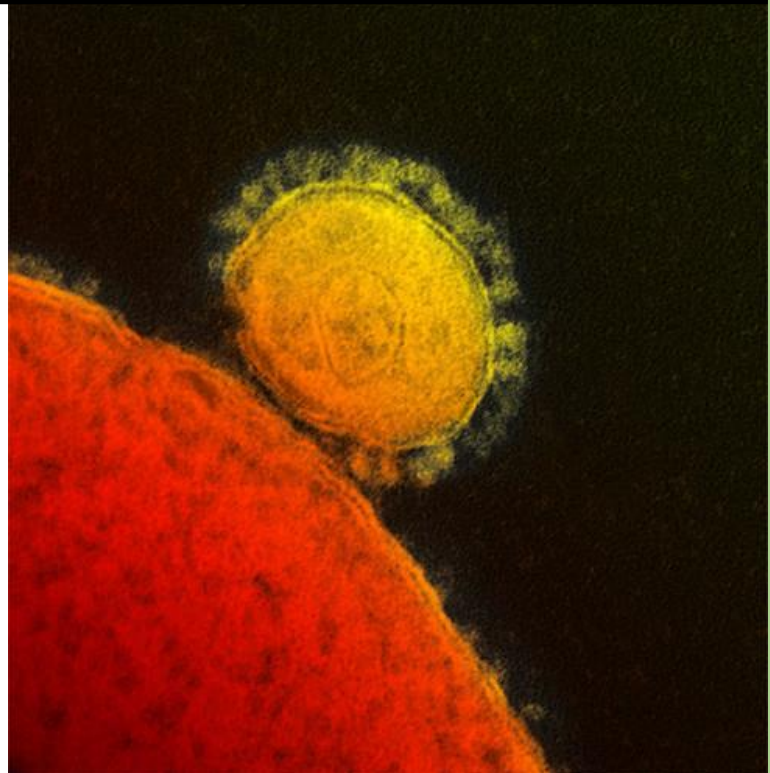


**S**  **MAPIT**

Société Malienne de Pathologies  
infectieuses et Tropicales

2021

# Revue Malienne d'Infectiologie de Microbiologie



VOLUME 16 , NUMERO 2

## **SOMMAIRE**

<b>Profil Microbiologique, Sensibilité Aux Antimicrobiens Et Résultat Du Traitement Des Abcès De Cornée Au CHU-IOTA.....</b>	<b>Page 1-5</b>
<b>Cryptococcose neuroméningée compliquée d'hydrocéphalie chez un enfant VIH négatif.....</b>	<b>Page 6-8</b>
<b>Motifs, facteurs de risque et conséquences du retard à la consultation chez les sujets atteints du paludisme simple à Bembèrèkè (Bénin) en 2019.....</b>	<b>Page 9-12</b>
<b>Connaissances, attitudes et pratiques des jeunes lycéens de Niono sur les IST, le VIH et le SIDA.....</b>	<b>Page 13-19</b>
<b>Connaissances, attitudes et pratiques du personnel soignant sur l'hépatite virale B au Centre Hospitalier Régional Lomé Commune en 2018.....</b>	<b>Page 20-25</b>
<b>Evaluation de la prise en charge des patients atteints de tuberculose pulmonaire pharmaco-sensible au Centre de santé de référence, Commune V de Bamako, 2015-2018.....</b>	<b>Page 26-31</b>
<b>Les sepsis observés au service des maladies infectieuses du CHU Yalgado Ouédraogo de Ouagadougou : aspects épidémiologiques, cliniques et évolutifs.....</b>	<b>Page 32-35</b>
<b>Apport du Test Xpert MTB/RIF dans le diagnostic et le traitement de la tuberculose.....</b>	<b>Page 36-40</b>
<b>Séroprévalence et évolution de la sérologie toxoplasmique chez les transplantés rénaux, hépatiques et greffés de moelle osseuse.....</b>	<b>Page 41-45</b>
<b>Connaissances, attitudes et pratiques du personnel soignant sur le risque de contamination par le virus de l'hépatite virale b a l'hôpital général de référence de l'institut médical évangélique (IME)/Kimpese.....</b>	<b>Page 46-51</b>